

Unsere touristischen Angebote:

Ausstellung „Hahnemann in Meißen“

Führungen durch die Klosterruine und den Apothekergarten

Kosten:

Ab 7 Teilnehmer	7 €/Person
10 - 20 Personen	50 € /Gruppe
Kinder in Begleitung von Erwachsenen, bis 12 Jahre	kostenlos

Im Anschluß an die Führungen können Workshops angeboten werden:

- Herstellung von Naturkosmetik
- Essenzen und Kräuterauszüge
- Teeherstellung und Verkostung
- Arbeiten, Gestalten mit Naturmaterial, z.B. Schafwolle

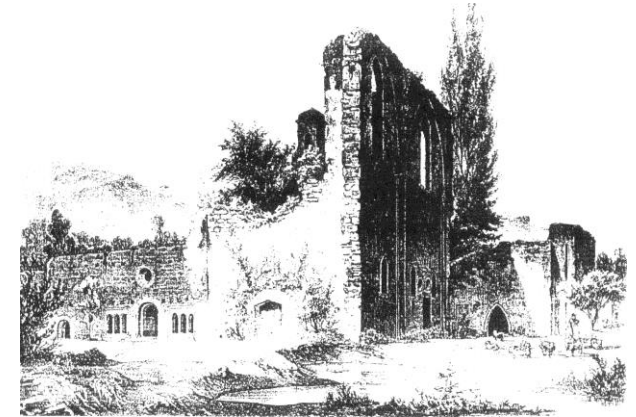
Jedes dieser Angebote kann nach Absprache mit einem anderen Veranstaltungsangebot kombiniert werden.

Es ist möglich, im Anschluß an eine Veranstaltung ein „Klösterliches Mahl“ in Form eines Vollwertkostimbisses zu reichen.

Die genauen Bedingungen für unsere Veranstaltungen erfragen Sie bitte bei der Anmeldung

Größere jährliche Veranstaltungen sind:

- **Meißner Hahnemanntage** anlässlich des Geburtstages Hahnemanns am 10. April mit Fachseminar (06. – 07.04.19) im historischen Ratssaal Meißen und Festveranstaltung am **Sonnabend, 06.04.2019, 19.00 Uhr:** zum 264. Geburtstag Hahnemanns im Wendelsteinkeller der Albrechtsburg
- Das **Rosenfest** in der Klosterruine am 01. Juni ab 14.00 Uhr: mit Handwerk, Kunst, Theater und Musik
- **Tag des offenen Denkmals** am 08.09.2019 Führungen zwischen 10:00 und 18:00 Uhr
- **Vesper zum Wochenausklang** Am Gründonnerstag und Himmelfahrt sowie von Juni bis Oktober an jedem 3. Freitag im Monat ab 15.00 Uhr: Brot und Wein, Kaffee und Kuchen, Gartenführung und Kräuterrezepte
- **Vorweihnachtlicher Backtag** 23.11.2019 ab 14:00 Uhr mit Kinderbackstube und Klostermarkt



Öffentliche Führungen

Do, 18.04. (Gründonnerstag), 15:00
Führung durch den Kräutergarten mit Christine Stoll

Do, 30.05. (Himmelfahrt), 15:00
Führung durch die Klosterruine mit Dr. Helge Landmann

So, 21.07., 15:00 Uhr
Führung durch die Klosterruine mit Dr. Ingrid Pieroth

So, 04.08., 15:00 Uhr
Führung durch die Klosterruine mit Dr. Ingrid Pieroth

Fr, 16.08., 16:00 Uhr
Führung durch den Kräutergarten mit Christine Stoll

Teilnahme: 7 €/Person, Kinder bis 12 J. kostenlos

Über uns:

... in sonniger Elbtallage, nahe der Stadt und doch eigentlich schon im Umland - ein wehevoller Ort, die alte Zisterzienserinnenklosteranlage „Zum Heiligen Kreuz“.

Wertvolle Baukunst ging über die Jahre verloren, nicht aber der Charme und die Nutzungskontinuität, den dieser Flecken Erde entwickelt. Naturwüchsig, einfach und fruchtbar führt er Arbeit, Bildung und Besinnung zueinander.

Die „Sonne von Meißen“, Friedrich Samuel Hahnemann (1755 - 1843) - Porzellanmalersohn, Fürstenschüler und Begründer der Homöopathie mag einen Teil seiner Lebenskraft daraus gezogen haben. Das Meißner Hahnemannzentrum führt die eigene Gründungsidee im Jahre 1994 darauf zurück.

Die Umwelt und das Dasein offenen Auges zu erleben, naturheilkundlich zu bilden und ökologisch zu bauen, das sind drei Elemente einer Erscheinung, die für uns Hoffnung und Zukunftsfähigkeit bedeuten.

Unser Angebot:

Die Kernfläche der Anlage (ca. 1,5 ha) und der daran anschließende sogenannte Preßgarten (ca. 1 ha) eignen sich für die vielfältigsten Vorhaben der Projektarbeit. Beispielhaft sei unser Meißner Apothekergarten erwähnt. Darüber hinaus bauen wir Musterhütten in verschiedenen Lehmbautechniken, die vor allem jungen Leuten die Möglichkeit bieten, etwas zu gestalten und dabei zu lernen.

Das ganze Jahr über finden bei uns Ausbildungskurse und Begegnungen in den Bereichen Klassische Homöopathie, Homöopathie für Laien, Ökologisches Bauen und ErlebnisUmwelt statt. Zur Zeit stehen dafür ein Semnarräum von 20 m² (10-15 Personen) und einer von 50 m² (25-30 Personen) zur Verfügung.

Bei der Arbeit mit Kindern legen wir besonderen Wert auf die Schulung aller Sinne. Das Backen von Brot im Steinofen, der kreative Umgang mit pflanzlichen, tierischen und mineralischen Rohstoffen und die Naturbeobachtung bieten vielfältige Möglichkeiten dazu.

Auch Künstlerseminare und musikalische Veranstaltungen gehören zu den Angeboten des Meißner Hahnemannzentrums. Erfahrene Künstler und Studenten unterstützen unsere Arbeit.

Weiterhin bieten wir Fortbildungsveranstaltungen für Lehrerinnen zu Umwelterziehung und nachhaltiger Lebensweise.

In der Regel ist das Hahnemannzentrum Veranstalter in eigener Sache. Es ist aber auch aufgeschlossen für andere Nutzer, deren inhaltliches Anliegen dem eigenen nahesteht. Der Mietpreis hierfür wird nach den jeweiligen Gegebenheiten vereinbart.

Bei Bedarf wird Vollwertkostverpflegung angeboten.

Auf Voranmeldungen finden täglich Führungen durch die Klosterruine statt.

Anmeldung:

Meißner Hahnemannzentrum e.V.
Tel.: 03521/ 400234 / Fax: 404123
www.hahnemannzentrum-meissen.de
e-mail: info@hahnemannzentrum-meissen.de

Organisatorisches:

Veranstaltungsort/Anmeldung:

Meißner Hahnemannzentrum e.V.
Klosterruine „Heilig Kreuz“
Leipziger Straße 94
01662 Meißen
Tel.: 03521/400 234 Fax.: 404123

So finden Sie uns:

Zu Fuß: ca. 30 Min. vom Hauptbahnhof Meißen:
Altstadt/ Heinrichsplatz - Leipziger Str.

Mit dem Bus: Linie 416 (Meißen Lommatzsch)
Vom Busbahnhof, bis Haltestelle „Heilig Kreuz“
direkt vor unserer Haustür.

Mit dem Auto: B6 Richtung Riesa, Einfahrt zur Klosterruine nutzen.

Öffnungszeiten:

Montag - Freitag 8.00 - 16.00 Uhr

Meißner Hahnemannzentrum e.V.



Touristische Angebote

